

Université
des Antilles



**L'APRÈS BAC
2024-2025**

www.univ-antilles.fr

***PARTENAIRE
DE TA RÉUSSITE***

SOMMAIRE

Bienvenue à l'Université des Antilles	P 3
Comprendre le système universitaire	P 4
L'université en quelques chiffres	P 4
Vos premiers pas à l'université	P 5
Pour bien négocier la transition « LYCÉE-UNIVERSITÉ »	P 6
Mon inscription à l'université des Antilles	P 7

LES FORMATIONS DE 1^{ER} CYCLE DISPENSÉES À L'UNIVERSITÉ DES ANTILLES

ARTS, LETTRES, LANGUES	P 9
-------------------------------------	-----

- Licence • Lettres
- Langues étrangères appliquées
 - Langues, littératures et civilisations étrangères et régionales

SCIENCES HUMAINES ET SOCIALES	P 13
--	------

- B.U.T : • Carrières sociales
- Métiers du multimédia et de l'internet

- Licence • Humanités
- Histoire
 - Géographie et aménagement
 - Information - communication
 - Sciences de l'éducation

SCIENCES, TECHNOLOGIES, SANTÉ	P 17
--	------

- B.U.T : • Hygiène sécurité environnement
- Génie biologique
 - Informatique

- Licence • Sciences de la vie et de la terre
- Sciences pour la santé
 - Informatique
 - Mathématiques
 - Physique, chimie
 - Sciences et Techniques des Activités Physiques et Sportives

LES VOIES D'ACCES AUX ÉTUDES DE SANTÉ	P 24
--	------

DROIT, ÉCONOMIE, GESTION	P 27
---------------------------------------	------

- B.U.T : • Gestion des entreprises et des administrations
- Techniques de commercialisation

- Licence • Économie et gestion
- Droit
 - Science politique

POUR SUIVRE SES ÉTUDES À L'UNIVERSITÉ DES ANTILLES	P 33
---	------

Les licences professionnelles	P 34
Les masters	P 35
Les diplômes d'ingénieurs	P 36
Les doctorats	P 37

VIE ÉTUDIANTE	P 38
----------------------------	------

Carte multiservice	P 39
Bourses et allocations diverses	P 39
Restauration	P 40
Transport	P 40
Les aides au logement étudiant	P 40
Logement	P 40

LES SERVICES COMMUNS QUI VOUS ACCOMPAGNENT	P 41
---	------

LES ADRESSES UTILES	P 43
----------------------------------	------

LEXIQUE	P 47
----------------------	------

BIENVENUE À L'UNIVERSITÉ DES ANTILLES



Chers futurs étudiants,

Vous voici désormais sur l'un des chemins les plus importants de votre vie. Bien choisir sa formation est une étape sérieuse dans la réalisation de son projet professionnel.

L'objectif de ce livret «Partenaire de ta réussite» est de vous aider à faire votre choix. Il comporte des informations essentielles qui vous guideront dans la recherche de votre formation ainsi que dans le bon déroulement de votre première année dans l'enseignement supérieur.

Notre université pluridisciplinaire, implantée sur plusieurs sites est reconnue tant pour ses formations que pour sa recherche de pointe.

Elle vous propose :

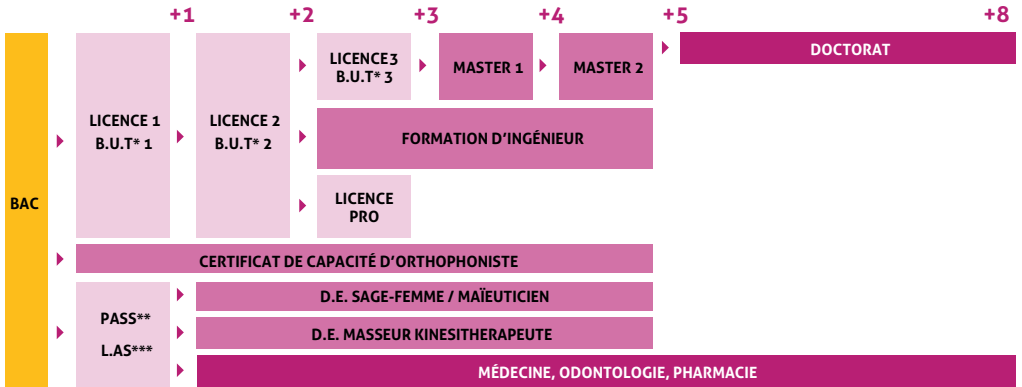
- **des diplômes dans de nombreux domaines (Bachelor Universitaire de Technologie, licences, licences professionnelles, masters, formations d'ingénieur, doctorats, des formations de santé, BFCA...)**
- **des programmes à l'international**
- **des stages et l'accompagnement à l'entrepreneuriat**
- **des activités physiques, sportives et culturelles.**

Tout au long de votre année universitaire vous aurez des interlocuteurs disponibles et attentifs aux besoins de chacun d'entre vous.

Nous vous souhaitons une bonne lecture et de faire un bon usage de ce livret.

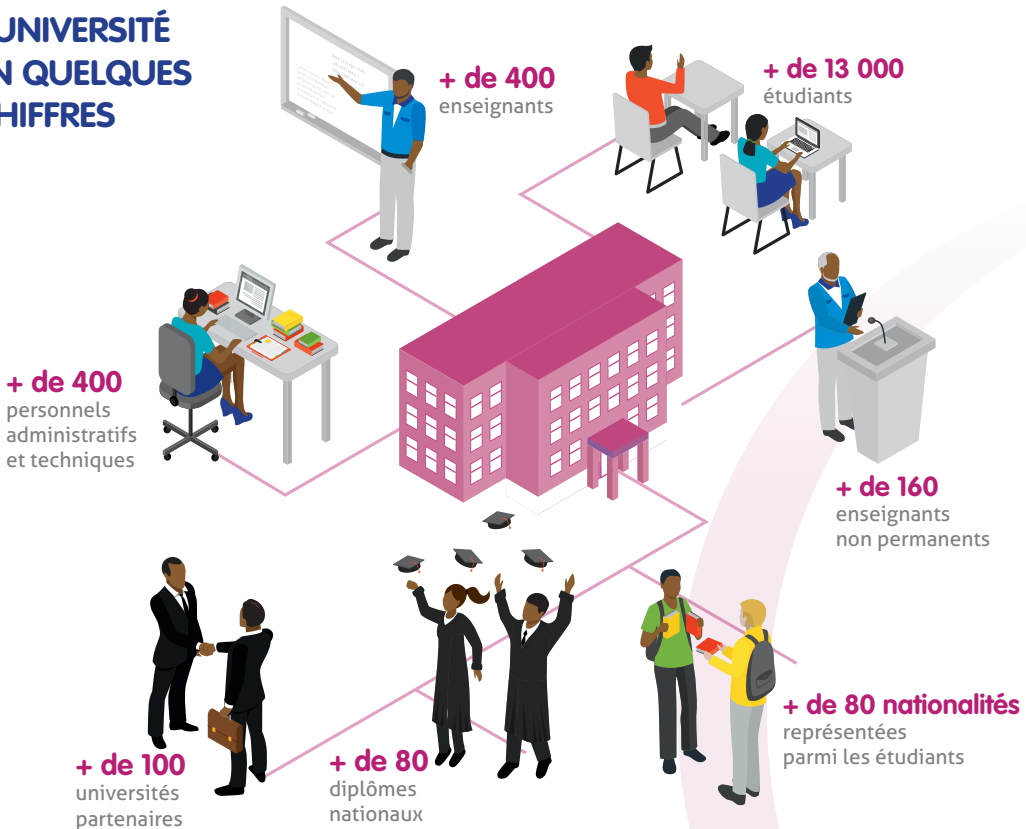
COMPRENDRE LE SYSTEME UNIVERSITAIRE

L'Université vous propose des formations du Bac +1 à Bac +8



* Bachelor Universitaire de Technologie (BUT) ; ** Parcours Accès Spécifique Santé (PASS) ; *** Licence Option Accès Santé (L.AS)

L'UNIVERSITÉ EN QUELQUES CHIFFRES



VOS PREMIERS PAS A L'UNIVERSITÉ

L'Université des Antilles est implantée sur 2 territoires avec 3 campus en Guadeloupe et 2 campus en Martinique.

Pour faciliter votre réussite en 1^{ère} année dans l'enseignement supérieur, elle organise de nombreux dispositifs :

- **Le tutorat d'accompagnement et de soutien pédagogique**, vous permet de bénéficier d'une aide et d'un suivi par des étudiants de 3^{ème} année de licence, de master ou de doctorat, à travers des séances portant sur la révision des cours, la méthodologie, et la mise en situation de concours ou d'examens blancs
- **Le tutorat OUI-SI**, vous propose un accompagnement pédagogique en 1^{ère} année à travers un suivi personnalisé, un soutien sur le contenu de votre formation (enseignement de renforcement disciplinaire, tutorat-étudiant renforcé spécifique aux étudiants en OUI-SI...)
- **Le mentorat** est un engagement personnel pour le mentor (enseignants – socio-professionnels...) comme pour l'étudiant mentoré. Il est basé sur le volontariat. Il s'inscrit dans la durée : le binôme que forment le mentor et le jeune se rencontre plusieurs heures par mois, sur une durée d'au moins six mois. Le binôme est encadré par une structure, le plus souvent une association, qui offre un cadre sécurisé pour chacun

Vous vous posez des questions sur votre avenir ?

Vous cherchez un stage ou un emploi ?

Inscrivez-vous sur la plateforme : 1 jeune 1 solution :

<https://www.1jeune1solution.gouv.fr/mentorat>

- **Les TICE** : Les technologies de l'information et de la communication pour l'enseignement participent à l'accompagnement des étudiants et à leur réussite. Tous les étudiants disposent d'un ENT (espace numérique de travail) qui leur permet d'accéder à l'ensemble des ressources et services numériques en rapport avec leur cursus : Messagerie électronique, documentation, plateforme pédagogique **e-cursus**.

Pour bien négocier la transition «LYCÉE-UNIVERSITÉ», il est indispensable de :

- 1 S'informer dès le lycée sur les études supérieures**, afin d'éviter le décrochage en 1^{ère} année par erreur d'orientation. Il est en effet très important de réduire le décalage entre l'idée que l'on se fait d'une filière et le contenu réel des cours.
- 2 Bien s'organiser et apprendre à gérer son temps**
Beaucoup de temps libre, peu de consignes strictes pour étudier... Voilà de quoi être déstabilisé ! Il suffit bien souvent d'acquérir les bonnes méthodes de travail pour passer le cap de cette 1^{ère} année.
- 3 Se faire accompagner et surtout conseiller**
L'Université des Antilles ne laisse pas ses nouveaux étudiants seuls face à leurs difficultés. Des mesures sont mises en place pour favoriser votre réussite en 1^{ère} année
- 4 S'investir dans la vie associative**
Dès les premières semaines, vous découvrirez la vie sur les campus, les associations étudiantes ne demandent qu'à vous intégrer !!!
- 5 Savoir rebondir, se réorienter**
De nombreux étudiants de 1^{ère} année sont amenés à changer de filière, il est possible de se réorienter dès la fin du 1^{er} semestre. Pour cela, un rendez-vous doit être obligatoirement pris auprès des psychologues de l'éducation nationale basés à la DOSIP sur le campus de Fouillole et sur le campus de Schœlcher.

Pour faciliter votre intégration, l'Université des Antilles organise :

- L'accueil des nouveaux étudiants sur les campus de Guadeloupe et de Martinique, en septembre 2024
- Le village des associations
- Une Journée portes ouvertes en janvier 2024



MON INSCRIPTION À L'UNIVERSITÉ DES ANTILLES

Dès le 20 décembre 2023, je m'informe et découvre les formations sur « Parcoursup »

À partir du 17 janvier 2024 jusqu'au 14 mars 2024, je m'inscris et je saisis mes vœux via le portail «Parcoursup»

Je reçois et réponds aux propositions d'admission

Je m'acquitte de la Contribution de Vie Etudiante et de Campus (CVEC) sur le site : <https://cvec.etudiant.gouv.fr/>

Je procède à mon inscription **uniquement en ligne** à l'Université des Antilles sur le site : <http://www.univ-antilles.fr/iaprimo> (début juillet 2024)*

J'effectue mon inscription pédagogique au sein de mon Unité de Formation et de Recherche (UFR) ou en ligne à l'adresse : <http://www.univ-antilles.fr/ipweb>

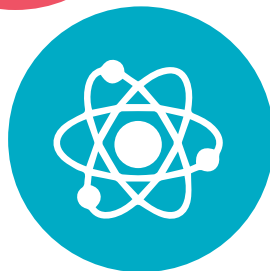
*Une aide téléphonique sera également mise à votre disposition.

LES FORMATIONS DU 1^{ER} CYCLE DISPENSÉES À L'UNIVERSITÉ DES ANTILLES*



**ARTS,
LETTRES,
LANGUES**

**SCIENCES
HUMAINES ET
SOCIALES**



**SCIENCES,
TECHNOLOGIES,
SANTÉ,
LES VOIES
D'ACCÈS AUX
ÉTUDES
DE SANTÉ**

**DROIT,
ÉCONOMIE,
GESTION**



*offre consultable en ligne : <https://formations.univ-antilles.fr>



ARTS, LETTRES, LANGUES

LICENCE • Mention Lettres

EN GUADELOUPE

Lieu de formation :

Faculté Roger TOUMSON - UFR des Humanités Caraïbéennes
Campus du Camp Jacob à Saint-Claude

■ Parcours : Lettres

- Former des professionnels de la langue et de la littérature française et francophone
- Développer la culture générale : histoire de l'art et du cinéma, philosophie, histoire, psychologie et communication

Une option d'excellence « SCIENCES PO » est proposée aux meilleurs étudiants (accès en Master à l'IEP de Paris).

Débouchés professionnels :

- Métiers de la culture, de la médiation et de la coopération culturelles
- Métiers de l'enseignement du 1^{er} et du 2nd degré
- Métiers du journalisme, de la rédaction, de la communication, de l'édition...

LICENCE • Mention Langues Etrangères Appliquées (LEA) - Anglais / Espagnol

EN GUADELOUPE

Lieu de formation :

Faculté Roger TOUMSON – UFR des Humanités Caraïbéennes
Campus du Camp Jacob à Saint-Claude

■ Parcours 1 : Communication multilingue - Traduction (avec option langue orientale)

- Se perfectionner dans 2 langues étrangères (anglais – espagnol) et une 3^{ème} en option (chinois)
- Concevoir des outils multilingues et multimédias pour la communication à l'oral et à l'écrit en tenant compte de la réalité économique, politique, juridique, culturelle et sociale

Débouchés professionnels :

- Traducteur, interprète multilingue, concepteur de documents multilingues et multimédias
- Intervenant dans la conception de formations à distance multilingues
- Intervenant dans le monde des médias (Presse, journalisme multimédia...)

- Intervenant dans le monde de la coopération (attaché de liaison, affaires humanitaires, coordonnateur de programmes...)

- Enseignement des langues

■ Parcours 2 : Langues et Coopération économiques et culturelles (L et CEC)

- Acquérir des compétences sur une carrière à l'international
- Découvrir le patrimoine et l'économie de l'espace Caraïbes / Amériques

Débouchés professionnels :

- Agent de maîtrise dans l'import-export
- Intervenant dans le monde de la coopération / de l'évènementiel
- Représentant d'entreprise à l'étranger
- Chargé de relations publiques
- Métiers de l'hôtellerie, du tourisme et du patrimoine
- Intervenant dans le monde des médias (presse, journalisme, multimédia...)

LICENCE • Mention Lettres

EN MARTINIQUE

Lieu de formation :

Faculté des Lettres et Sciences Humaines - Campus de Schœlcher

■ Parcours 1 : Littératures et sociétés française et francophones

Former des professionnels de la langue et de la littérature françaises et francophones en vue des différents métiers liés à la culture aussi bien dans le domaine de la recherche que dans la diffusion des savoirs

■ Parcours 2 : Lettres et Arts de la Caraïbe

Former des étudiants en littérature (en particulier de la Caraïbe), en art (histoire de l'art et du cinéma, musique, théâtre, arts plastiques), en philosophie et en histoire, destiné aux métiers de l'art, de l'économie culturelle...

Débouchés professionnels :

- Métiers de la culture, de la médiation et de la coopération culturelles
- Métiers de l'enseignement du 1^{er} et du 2nd degré
- Ingénierie de l'art et critique d'art

LICENCE • Mention Langues, Littératures et Civilisations Etrangères et Régionales (LLCER)

EN MARTINIQUE

Lieu de formation :

Faculté des Lettres et Sciences Humaines - Campus de Schœlcher

■ Parcours 1 : Études hispanophones

- Permettre de se recentrer sur les fondamentaux des disciplines
- Se préparer aux concours de la fonction publique et à la poursuite d'études dans les secteurs du tourisme, de l'hôtellerie, de la culture, de la formation, des ressources humaines et de divers métiers du tertiaire

Débouchés professionnels:

- Concours de la fonction publique
- Métiers du tourisme, de l'hôtellerie, de la culture
- Ressources humaines - Métiers du tertiaire

■ Parcours 2 : Études anglophones

- Permettre de se recentrer sur les fondamentaux des disciplines
- Préparer aux concours de la fonction publique et à la poursuite d'études dans les secteurs du tourisme, de l'hôtellerie, de la culture, de la formation, des ressources humaines et de divers métiers du tertiaire

Débouchés professionnels:

- Concours de la fonction publique
- Métiers du tourisme, de l'hôtellerie, de la culture
- Ressources humaines - Métiers du tertiaire

■ Parcours 3 : Études créoles

- Favoriser une meilleure intégration régionale et internationale
- Permettre de se recentrer sur les fondamentaux des disciplines
- Préparer aux concours de la fonction publique et à la poursuite d'études dans les secteurs du tourisme, de l'hôtellerie, de la culture, de la formation, des ressources humaines et de divers métiers du tertiaire

Débouchés professionnels :

- Métiers du tourisme et de l'hôtellerie et de la culture
- Concours de la fonction publique

■ Parcours 4 : Bilingue : Anglais – Espagnol

- Permettre aux étudiants de faire valoir leurs compétences en contexte caribéen et mondialisé

Débouchés professionnels :

- Métiers de la culture dans l'ensemble du bassin caribéen
- Consultants internationaux
- Traducteur / Interprète





SCIENCES HUMAINES ET SOCIALES

SCIENCES HUMAINES ET SOCIALES

B.U.T • Carrières Sociales*

EN GUADELOUPE

Lieu de formation : IUT de la Guadeloupe - Campus du Camp Jacob à Saint-Claude

- **Parcours 1 : Animation sociale et socio-culturelle (ASSC)**
- **Parcours 2 : Coordination et Gestion des Etablissements et Services Sanitaires et Sociaux (CGE3S)**
- **Parcours 3 : Éducation spécialisé (ES)**

Acquérir des compétences et des méthodes d'intervention attendues par les structures du secteur d'encadrement, d'accompagnement social, culturel et médico-social

Débouchés professionnels :

- Animateurs de jeunes, de personnes âgées, sportifs, de projet de quartier
- Délégué de projets, de chantier d'insertion
- Agent de prévention et de médiation sociale
- Intervenant d'action sociale, Éducateur spécialisé

B.U.T • Métiers du multimédia et de l'internet*

EN GUADELOUPE

Lieu de formation : IUT de la Guadeloupe - Campus du Camp Jacob à Saint-Claude

- **Parcours 1 : Création numérique (CN)**
- **Parcours 2 : Développement WEB et dispositif interactif (DWDI)**

- Former des spécialistes dans la conception, la réalisation, la programmation informatique et la mise en réseaux de produits multimédias
- Acquérir des compétences en gestion et encadrement de projet ou la maîtrise de la communication, de l'audiovisuel et de l'infographie

Débouchés professionnels :

- Audiovisuel, médias, services commerciaux et/ou maintenance de site web, création multimédia, création audiovisuelle
- Infographiste, webdesigner, webmaster
- Technicien : réseaux informatiques, audiovisuel
- Assistant au chef de projet multimédia
- Chargé de communication et évènementiel

*en apprentissage à partir de la 2^{ème} et 3^{ème} année

LICENCE • Mention Humanités

EN GUADELOUPE

Lieu de formation : Faculté Roger TOUMSON - UFR des Humanités Caribéennes - Campus du Camp Jacob à Saint-Claude

■ Parcours : Amériques-Caraïbes-Monde

Acquérir des savoirs et savoir-faire relatifs à l'analyse, la critique et la synthèse en sciences humaines et sociales

Une option d'excellence SCIENCES PO est proposée aux meilleurs étudiants (accès en Master à l'IEP de Paris)

Débouchés professionnels :

- Métiers liés à l'accompagnement, à la prise de décisions et à la gestion de projets (ressources humaines) dans les entreprises privées et publiques
- Métiers de la culture et de l'information (patrimoine historique, tourisme culturel, documentation, média et communication)
- Métiers de l'enseignement (professorat des écoles, CAPES, agrégation en histoire ou en géographie)

LICENCE • Mention Histoire

EN MARTINIQUE

Lieu de formation : UFR des Lettres et Sciences Humaines - Campus de Schœlcher

- Acquérir un socle de connaissances historiques au travers de l'étude des différentes périodes historiques et aire géographique
- Proposer des enseignements en histoire de la Caraïbe et de l'Amérique, histoire de l'art et archéologie

Débouchés professionnels :

- Métiers du tourisme, patrimoine, musées, archéologie préventive...

LICENCE • Géographie et Aménagement

EN MARTINIQUE

Lieu de formation : UFR des Lettres et Sciences Humaines - Campus de Schœlcher

■ Parcours 1 : Aménagement - Environnement

- Acquérir des connaissances et des pratiques professionnelles dans le domaine de l'aménagement et/ou de l'environnement (secteurs de la recherche, aménagement du territoire, gestion des paysages et de l'environnement, du développement durable, de l'urbanisme et de la cartographie...)

■ Parcours 2 : Accès Santé (L.AS)

Débouchés professionnels :

- Métiers de l'aménagement du territoire et de l'environnement (collectivité, EPCI et bureaux d'études), cartographie et système information géographique, urbanisme
- Concours de la fonction publique

LICENCE • Mention Information-Communication

EN MARTINIQUE

Lieu de formation : UFR des Lettres et Sciences Humaines - Campus de Schœlcher

■ Parcours 1 : Information – Communication

- Offrir un cursus généraliste et ouvert sur les savoirs et savoir-faire liés aux sciences de l'information et de la communication
- Acquérir des compétences dans le domaine du numérique et de la communication

■ Parcours 2 : Accès santé (L.AS)

Débouchés professionnels :

- Chargé de communication et d'organisation (entreprises, institutions, associations)
- Concepteur de sites web, multimédia voire webmestre
- Chargé de communication culturelle ; Médiateur culturel
- Professionnel de l'information et de l'image

LICENCE : Sciences de l'Éducation

EN MARTINIQUE

Lieu de formation : UFR des Lettres et Sciences Humaines - Campus de Schœlcher

■ Parcours : Accès santé (L.AS) :

- Maîtriser les concepts fondamentaux de chacune des disciplines des sciences humaines et sociales enseignées (sociologie, psychologie, anthropologie, sciences de l'éducation et sciences de l'information et de la communication)
- Faciliter la recherche documentaire, le recueil et l'analyse de données (qualitatives et quantitatives)
- Maîtriser l'outil informatique permettant d'analyser les spécificités des bassins d'emploi et de formation

Débouchés professionnels :

- Professeur des écoles ; Professeur documentaliste
- Conseiller principal d'éducation
- Formateur d'adultes
- Conseiller en insertion





SCIENCES, TECHNOLOGIES, SANTÉ

B.U.T • Génie biologique

EN GUADELOUPE

Lieu de formation : IUT de la Guadeloupe – Campus du Camp Jacob à Saint-Claude

Former des techniciens supérieurs et des assistants ingénieurs polyvalents à tous les domaines du Génie Biologie (la biologie, la chimie, la biochimie, le physique,...) en leur apportant des connaissances techniques et scientifiques solides (selon le parcours choisi)

■ **Parcours 1 : Sciences de l'aliment et biotechnologie**

■ **Parcours 2 : Agronomie***

■ **Parcours 3 : Sciences de l'environnement et écotechnologies***

Débouchés professionnels :

- Technicien supérieur de laboratoire
- Responsable de production, responsable qualité

B.U.T • Informatique

EN MARTINIQUE

Lieu de la formation : IUT de la Martinique – Campus de Schoelcher

■ **Parcours : Réalisation d'applications, conception, développement, validation**

Former des cadres intermédiaires capables de concevoir, réaliser et mettre en œuvre des systèmes d'information

Débouchés professionnels :

- Analyste, développeur
- Chef de projet d'études et développement informatique
- Administrateur des systèmes d'information

LICENCE • Mention Sciences de la Vie et de la Terre (SVT)

EN GUADELOUPE

Lieu de formation : UFR des Sciences Exactes et Naturelles - Campus de Fouillole

■ **Parcours 1 : Biologie des Organismes et Ecologie (BOE)**

Se spécialiser dans le domaine de la biologie des populations, de l'écologie, de l'étude et de la gestion de la biodiversité

■ Parcours 2 : Biologie générale, Sciences de la terre et de l'univers (BGSTU)

Acquérir des compétences généralistes alliant biologie générale et géosciences

■ Parcours 3 : Géosciences, Géo-risques et Géo-environnement (G3)

Se spécialiser dans le domaine des géosciences et de leurs applications dans les domaines des risques et de l'environnement

■ Parcours 4 : Accès Santé (L.AS)

Débouchés professionnels :

- Technicien ou assistant ingénieur pluridisciplinaire
- Biologiste et écologue se destinant à l'étude et à la gestion de la biodiversité naturelle et anthropisée
- Biologiste et géologue bi-disciplinaires
- Géologue et géophysicien spécialisés dans les techniques d'exploitation cartographique
- Enseignant du 1^{er} et 2nd degré

LICENCE • Mention Informatique

EN GUADELOUPE

Lieu de formation : UFR des Sciences Exactes et Naturelles - Campus de Fouillole

■ Parcours 1 : Informatique scientifique

Se former aux principaux domaines de l'informatique : l'algorithmique et la programmation, les systèmes d'informations, les technologies WEB et mobiles

■ Parcours 2 : Méthodes informatiques appliquées à la gestion des entreprises (MIAGE)

Acquérir une double compétence en informatique et en gestion

■ Parcours 3 : Accès santé (L.AS)

Débouchés professionnels :

- Analyste-concepteur, analyste programmeur
- Développeur d'applications informatiques, concepteur de bases de données
- Administrateur de site internet, assistant de base de données
- Assistant d'exploitation informatique
- Technicien réseau informatique

LICENCE • Mention Mathématiques

EN GUADELOUPE

Lieu de la formation : UFR des Sciences Exactes et Naturelles - Campus de Fouillole

■ Parcours 1 : Mathématiques appliquées aux sciences

■ Parcours 2 : Mathématiques pour l'enseignement

- Initier les étudiants à un socle commun de compétences composé des disciplines suivantes : analyse, algèbre, analyse numérique, probabilité-statistique, géométrie
- Acquérir une autonomie et une adaptabilité aux savoirs scientifiques ou technologiques

Débouchés professionnels :

- Chargé d'études dans le domaine de la finance, des statistiques, des sciences expérimentales
- Métiers de l'enseignement du 2nd degré et de l'enseignement supérieur
- Concours de la fonction publique

■ **Parcours 3 : Préparation au professorat des écoles**

■ **Parcours 4 : Accès Santé (L.AS)**

LICENCE • Mention Sciences Pour la Santé (SPS)

EN GUADELOUPE

Lieu de la formation : UFR des Sciences Exactes et Naturelles - Campus de Fouillole

Acquérir un socle de connaissances académiques pluridisciplinaires commun en biologie (biologie moléculaire et cellulaire, biochimie, génétique, Immunologie, génomique), en sciences exactes appliquées à la biologie (chimie organique) et en rapport avec le monde professionnel

■ **Parcours 1 : Biochimie Sciences de la santé (BSS)**

Destiné aux étudiants s'orientant vers les métiers de la santé, des sciences biologiques analytiques et expérimentales

■ **Parcours 2 : Biochimie Sciences de l'aliment (BSA)**

Destiné aux étudiants souhaitant se spécialiser dans l'agro-alimentaire et l'agro-transformation

■ **Parcours 3 : Accès santé (L.AS)**

Débouchés professionnels :

- Métiers de la santé, des sciences biologiques analytiques et expérimentales
- Métiers dans le domaine de l'agroalimentaire / agro-transformation
- Enseignement – Recherche – Santé
- Concours de la fonction publique
- Technicien en recherche et développement

LICENCE • Mention Physique, Chimie

EN GUADELOUPE

Lieu de la formation : UFR des Sciences Exactes et Naturelles- Campus de Fouillole

■ **Parcours 1 : Physique – Chimie et Applications**

Acquérir de solides compétences en chimie ou en physique ou en physico-chimie

■ Parcours 2 : Sciences pour l'ingénieur

Acquérir des connaissances et des pratiques nécessaires à l'entrée en école d'ingénieur spécialité énergie ou matériaux

■ Parcours 3 : Accès santé (L.AS)

Débouchés professionnels :

- Chercheurs, enseignants, formateur en sciences physiques
- Consultant en sciences, experts scientifiques
- Technicien supérieur d'analyse, assistant de production
- Ingénieur d'études
- Assistant ingénieur
- Créateur d'entreprises technologiques...

LICENCE • Mention Sciences et technologies des activités physiques adaptées et santé (APAS)

- Acquérir un niveau de pratique et de connaissances approfondies dans différentes pratiques de santé et de bien-être, et exploiter les outils numériques pour collaborer avec des partenaires
- Intégrer l'usage du numérique au contexte d'intervention dans le domaine et préparer activement à l'entrée dans les métiers de l'intervention dans le domaine de l'A.P.A.S

EN GUADELOUPE

Lieu de la formation : UFR STAPS – Campus de Fouillole

■ Parcours général

■ Parcours : Accès santé (L.AS)

Débouchés professionnels :

- Métiers de l'enseignement
- Entraîneur sportif, préparateur physique, nutritionnel ou mental, coach personnel
- Manager sportif, éducateur spécialisé
- Concours : pompiers, gendarmerie et police

LICENCE • Mention Sciences et Technologies des Activités Physiques et Sportives STAPS : Education et Motricité (E.M)

Favoriser l'accès à une culture scientifique pluridisciplinaire et à des compétences professionnelles dans les grands secteurs de l'activité physique et à la construction d'un projet de formation.

EN GUADELOUPE

Lieu de la formation : UFR STAPS – Campus de Fouillole

■ Parcours général

Débouchés professionnels :

- Métiers de l'enseignement
- Entraîneur sportif, préparateur physique, nutritionnel ou mental, coach personnel
- Manager sportif, éducateur spécialisé
- Concours : pompiers, gendarmerie et police

LICENCE • Mention STAPS : Entraînement Sportif (E.S)

Préparer aux métiers de l'entraînement et la préparation physique

EN GUADELOUPE

Lieu de la formation : UFR STAPS – Campus de Fouillole

■ Parcours général

Débouchés professionnels :

- Métiers de l'enseignement
- Entraîneur sportif, préparateur physique, nutritionnel ou mental, coach personnel
- Manager sportif, éducateur spécialisé
- Concours : pompiers, gendarmerie et police

B.U.T • Hygiène, Sécurité et Environnement (HSE)

EN MARTINIQUE

Lieu de formation : IUT de Martinique – Campus de Schœlcher

■ Parcours : Science du danger et management des risques professionnels technologiques et environnementaux

Former des techniciens chargés d'organiser la sécurité dans les entreprises, d'assurer la formation du personnel dans le domaine de la sécurité, d'organiser et de diriger toute action de prévention des risques, de contrôle ou de lutte contre les nuisances

Débouchés professionnels :

- Chargé d'exploitation HSE
- Technicien en protection de l'environnement
- Technicien en prévention des risques

LICENCE • Mention Sciences de la Vie et de la Terre (SVT)

EN MARTINIQUE

Lieu de formation : UFR des Sciences Technologie Environnement - Campus de Schoelcher

■ Parcours 1 : Biologie – Cellulaire, Physiologie et Pathologies (BCPP)

Préparer les étudiants aux débouchés professionnels innovants appliqués aux divers domaines scientifiques de la biologie, de la recherche académique, l'enseignement secondaire, les bio-industries, les bio-informatiques, les concours administratifs....

■ Parcours 2 : Ecologie – Environnement (EE)

■ Parcours 3 : Accès santé (L.AS)

Débouchés professionnels :

- Concours administratifs
- Chef de projet
- Chercheur, enseignant-chercheur ; Ingénieur de recherche

LICENCE • Mention Informatique

EN MARTINIQUE

Lieu de formation : UFR des Sciences Technologie Environnement - Campus de Schoelcher

■ Parcours 1 : Informatique scientifique

Se former aux principaux domaines de l'informatique : l'algorithmique et la programmation, les systèmes d'informations, les technologies WEB et mobiles

■ Parcours 2 : Accès Santé (L.AS)

Débouchés professionnels :

- Métiers de l'informatique

LICENCE • Mention Mathématiques

EN MARTINIQUE

Lieu de la formation : UFR des Sciences, Technologies et Environnement - Campus de Schoelcher

■ Parcours 1 : Préparation au professorat des écoles

■ Parcours 2 : Mathématiques générales et appliquées

- Acquérir des compétences générales en mathématiques

Débouchés professionnels :

- Professeur de mathématiques
- Technicien supérieur
- Ingénieur statisticien

■ Parcours 3 : Accès santé (L.AS)

LICENCE • Mention Physique, Chimie

EN MARTINIQUE

Lieu de formation : UFR des Sciences Technologies Environnement - Campus de Schœlcher

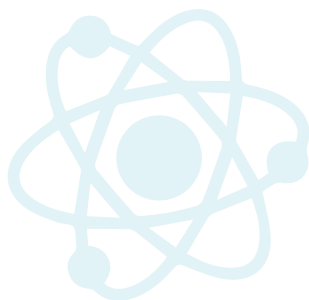
■ Parcours 1 : Matière, matériaux, énergie, environnement

- Intégrer le domaine des matériaux et bio-matériaux
- Acquérir des compétences en sciences physiques et chimiques

■ Parcours 2 : Accès santé (L.AS)

Débouchés professionnels :

- Intégrer une école d'ingénieur
- Concours de la fonction publique
- Métiers de la médiation et du journalisme scientifique



> LES VOIES D'ACCÈS AUX ÉTUDES DE SANTÉ

Certificat de capacité d'orthophoniste

Acquérir des notions théoriques et techniques permettant de traiter les troubles du langage, de la parole, de la voix (fatigue vocale professionnelle, rééducation après intervention sur le larynx...), du langage écrit et oral (retard et/ou perturbations d'acquisition), de la communication et de la déglutition (dysphagies d'origine chirurgicale ou neurologique...) par des techniques de rééducation.

EN GUADELOUPE

Lieu de formation : UFR Santé - Interrégional Antilles Guyane - CHU de la Guadeloupe

PASS ET L.AS

Modalités d'enseignement :

Les enseignements de santé de PASS et de L.AS se déroulent en distanciel (supports de cours disponibles sur la plateforme numérique de l'Université des Antilles). Les cours des disciplines mineures en PASS et de la licence en L.AS sont organisés en présentiel directement dans les UFR partenaires.

Poursuite d'études de santé :

Le PASS et la L.AS visent à une poursuite d'études dès la 2^{ème} année dans les 5 filières de santé suivantes :

- Médecine - Guadeloupe
- Maïeutique - Martinique
- Odontologie - universités partenaires dans l'hexagone
- Pharmacie - universités partenaires dans l'hexagone
- Kinésithérapie - Martinique

■ Le parcours d'accès spécifique santé (PASS) :

60 ECTS avec une majeure en sciences de la santé et une mineure dans une discipline autre que celle de la santé (10 /20 ECTS)

EN GUADELOUPE

Mineure :

- Droit
- Economie et gestion
- Science Politique
- Mathématiques
- Informatique
- Physique, chimie
- Sciences pour la Santé
- Sciences de la vie et de la Terre

EN MARTINIQUE

Mineure :

- Droit
- Economie et gestion
- Science Politique
- Mathématiques
- Informatique
- Physique, chimie
- Sciences pour la Santé
- Sciences de la vie et de la Terre

■ La licence avec une option accès santé (L.AS) :

60 ECTS pour l'année de licence choisie et 24 ECTS de santé en 1 à 3 ans. Les disciplines associées aux L.AS peuvent être choisies parmi les licences suivantes :

EN GUADELOUPE

Lieu de formation : UFR Santé - Interrégional Antilles Guyane - Campus de Fouillote

Licences :

- Droit
- Economie et gestion
- Science Politique
- Mathématiques
- Informatique
- Physique, chimie
- Sciences pour la Santé
- Sciences de la vie et de la Terre
- STAPS

EN MARTINIQUE

Licences :

- Droit
- Economie et gestion
- Science de l'éducation
- Information et communication
- Géographie et aménagement
- Informatique
- Physique, chimie
- SVT



DROIT, ÉCONOMIE, GESTION

B.U.T • Gestion des Entreprises et des Administrations (GEA)*

EN GUADELOUPE

Lieu de formation : IUT de la Guadeloupe - Campus du Camp Jacob à Saint-Claude

■ **Parcours 1 : Gestion Entrepreneuriat et Management des Activités (GEMA)**

■ **Parcours 2 : Gestion Comptable, Fiscale et Financière (GC2F)**

■ **Parcours 3 : Gestion et Pilotage des Ressources Humaines (GPRH)**

Former des techniciens supérieurs qui auront en charge la gestion quotidienne d'une organisation dans le domaine logistique, commercial, juridique, fiscal, comptable et financier (selon le parcours choisi)

Débouchés professionnels :

- Assistant de gestion informatique, assistant en qualité et logistique
- Chargé de mission à la banque, gestionnaire de prêts
- Assistant en management, responsable des achats

LICENCE • Mention Droit

EN GUADELOUPE

Lieu de la formation : UFR Sciences Juridiques et Économiques - Campus de Fouillole

■ **Parcours 1 : Droit**

- Acquérir une méthodologie et une culture juridique
- Acquérir des connaissances nécessaires pour comprendre la situation et les décisions de l'entreprise dans son environnement politique, juridique, économique et culturel
- Connaître le fonctionnement des organisations et leurs outils de gestion
- Acquérir une culture générale diversifiée (histoire en sociologie, science politique)

■ **Parcours 2 : Accès Santé (L.AS)**

■ **Parcours d'Excellence**

Créer une émulation auprès des étudiants les plus motivés

Débouchés professionnels :

- Avocat, magistrat, greffier, conseiller juridique
- Notaire, clerc de notaire, huissier
- Métiers de la fonction publique territoriale, hospitalière et d'état

*en apprentissage à partir de la 2^{ème} et 3^{ème} année

LICENCE • Mention Science Politique

EN GUADELOUPE

Lieu de la formation : UFR Sciences Juridiques et Économiques -
Campus de Fouillol

■ Parcours 1 : Science Politique

- Former des étudiants polyvalents ayant une bonne connaissance des réalités politiques et sociales contemporaines et du fonctionnement de l'administration et des institutions
- Contribuer à constituer des repères intellectuels, à s'approprier des modes de raisonnement, des méthodes de travail, des outils d'analyse et des savoir-faire mobilisables sur le plan local, national ou international

■ Parcours 2 : Accès Santé (L.AS)

Débouchés professionnels :

- Cadres des fonctions publiques
- Collaborateur parlementaire
- Chargé de communication institutionnelle

LICENCE • Mention Économie et Gestion

EN GUADELOUPE

Lieu de la formation : UFR Sciences Juridiques et Économiques
Campus de Fouillol

■ Parcours 1 : Économie de l'Environnement et Aménagement du Territoire (EEAT)

S'orienter vers l'aménagement, le développement du territoire en lien avec le développement durable

■ Parcours 2 : Expertise économique, Financière et Managériale (EFM)

S'orienter vers les métiers de l'économie et les métiers de la gestion. L'expertise économique, juridique et financière porte sur l'analyse des projets publics et privés, le soutien aux entreprises en création, en développement ou en difficulté, le suivi de la situation économique et financière des entreprises

■ Parcours 3 : Préparation aux métiers de l'enseignement (en partenariat avec l'INSPE)

Ce parcours débute à partir de la L3, certaines matières liées à l'enseignement seront insérées en 3^{ème} année comme enseignements de parcours et en EC Libres

■ Parcours 4 : Intelligence Économique et Ingénierie Décisionnelle (IEID)

Permettre de renforcer la compétitivité des entités économiques en permettant de prendre de bonnes décisions face à la concurrence

■ Parcours 5 : Accès Santé (L.AS)

Débouchés professionnels :

- Concours de la fonction publique
- Métiers de l'expertise économique et statistique
- Assistant ressources humaines
- Consultant en recrutement
- Chargé des relations sociales

B.U.T • Gestion des Entreprises et des Administrations (GEA)*

EN MARTINIQUE

Lieu de formation : IUT de la Martinique – Campus de Schoelcher

■ Parcours : Gestion Entrepreneuriat et Management des Activités (GMA)

Former des techniciens supérieurs qui auront en charge la gestion quotidienne d'une organisation dans le domaine logistique, commercial, juridique et fiscal

Débouchés professionnels :

- Assistant de gestion informatique
- Assistant en qualité et logistique
- Responsable des achats
- Gérant de SARL...

B.U.T • Management de la logistique et des transports

EN MARTINIQUE

Lieu de la formation : IUT de la Martinique – Campus de Schoelcher

■ Parcours : Management de la mobilité et de la supply chain connectées

Former des collaborateurs qui contribueront à l'amélioration de la performance de leur entreprise en apportant des solutions d'optimisation de leur chaîne logistique. Ils auront un rôle d'interface entre les demandes des clients, les fournisseurs et les équipes qu'ils encadreront

Débouchés professionnels :

- Agent de douane, transitaire, commissionnaire de transport, affréteur, responsable marketing
- Responsable des achats et de la gestion des stocks, gestion de parc
- Responsable d'entrepôt ou logistique

B.U.T • Techniques de Commercialisation (TC)*

EN MARTINIQUE

Lieu de formation : IUT de la Martinique – Campus de Schoelcher

■ Parcours 1 : Marketing digital, e-business et entrepreneuriat

Former aux activités commerciales digitales en développant des compétences dans le pilotage et la gestion de ces activités et dans le développement de projet commercial digital pouvant mener à la création de start-up

*En apprentissage.

■ Parcours 2 : Marketing et management du point de vente

Former des commerciaux polyvalents capables de vendre, distribuer, gérer des stocks dans l'industrie, les assurances, la grande distribution

Débouchés professionnels :

- Attaché commercial, chargé de clientèle, négociateur, chef de rayon, technico-commercial
- Conseiller commercial, assistant manager, chargé de communication
- Assistant communication digitale
- Community manager...

LICENCE • Mention Droit

EN MARTINIQUE

Lieu de la formation : Faculté de Droit et d'Économie - Campus de Schoelcher

■ Parcours 1 : Droit

- Acquérir une méthodologie et une culture juridique
- Acquérir des connaissances nécessaires pour comprendre la situation et les décisions de l'entreprise dans son environnement politique, juridique, économique et culturel
- Connaître le fonctionnement des organisations et leurs outils de gestion
- Acquérir une culture générale diversifiée (histoire en sociologie, science politique)

■ Parcours 2 : Administration publique (à partir de la L3)

Inculquer une culture administrative et juridique et préparer aux concours de la fonction publique (A et B)

■ Parcours 3 : Accès Santé (L.AS)

Débouchés professionnels :

- Avocat, magistrat, greffier, secrétaire juridique d'entreprise
- Conseiller juridique
- Notaire, clerc de notaire, huissier
- Commissaire-priseur
- Mandataire de justice
- Métiers de la fonction publique territoriale, hospitalière et d'état
- Administration publique : Rédacteur, attaché territorial, administrateur, chargé de communication...



LICENCE • Mention Science Politique

EN MARTINIQUE

Lieu de la formation : Faculté de Droit et d'Économie - Campus de Schoelcher

■ **Parcours 1 : Science politique**

■ **Parcours 2 : CUPGE (Cycle Universitaire Préparatoire aux concours des IEP)**

Permettre de valider l'année de L1 mention Science Politique ou mention Droit et de préparer les concours d'entrée des Instituts d'Études Politiques

Filière intégrée : Caraïbes (Antilles & Caraïbes) FIFCA

Cette filière donne une formation spécialisée sur la coopération internationale et le développement, notamment dans la Caraïbes.

Débouchés professionnels :

- Cadre des fonctions publiques
- Collaborateur parlementaire
- Assistant journaliste
- Chargé de communication institutionnelle
- Ingénieur d'études

LICENCE • Mention Économie et Gestion

EN MARTINIQUE

Lieu de la formation : Faculté de Droit et d'Économie - Campus de Schoelcher

■ **Parcours 1 : Comptabilité, Contrôle, Audit (CCA)**

Préparer à la réalisation des audits ou des contrôles des opérations comptables et financières, maîtrise des risques financiers

■ **Parcours 2 : Monnaie, Banque, Finance, Assurance (MBFA)**

Acquérir un 1^{er} degré d'expertise dans le domaine de la banque, de la finance et des assurances, management des entreprises

■ **Parcours 3 : Management des entreprises**

Développer des compétences de management, en animation d'équipe et en gestion

■ **Parcours 4 : Économie et Politique Publiques (EPP)**

■ **Parcours 5 : Accès Santé (L.AS)**

Débouchés professionnels :

- Métiers dans le secteur bancaire, assurance, comptabilité, conseil audit, commerce
- Concours de la fonction publique
- Métiers de l'enseignement

POUR SUIVRE SES ÉTUDES À L'UNIVERSITÉ DES ANTILLES



LICENCES PROFESSIONNELLES (après 2 ans d'études supérieures)

PÔLE GUADELOUPE

PÔLE MARTINIQUE

DOMAINE: ARTS, LETTRES, LANGUES

- Gestion de projets et structures artistiques et culturels (GPSAC)

DOMAINE: SCIENCES HUMAINES ET SOCIALES

- Guide conférencier
- Guide conférencier

DOMAINE: SCIENCES, TECHNOLOGIES, SANTÉ

- Métiers de l'énergétique, de l'environnement et du génie climatique
- Chimie analytique, contrôle, qualité, environnement
- Métiers de la mer
- Métiers de l'informatique : conception, développement et test de logiciels
- Maîtrise de l'énergie, électricité, développement durable

DOMAINE: DROIT, ÉCONOMIE, GESTION

- Assurance, Banque, Finance : Chargé de clientèle
- Gestion des organisations de l'économie sociale et solidaire
- Organisation et gestion des établissements hôteliers et de restauration
- Management et gestion des organisations
- E-commerce et marketing numérique
- Métiers de la gestion et de la comptabilité : comptabilité et paie
- Métiers de la gestion et de la comptabilité : Responsable de portefeuille clients en cabinet d'expertise
- Assurance, Banque, Finance : Chargé de clientèle (en alternance)
- Activités juridiques : Métiers du droit et de l'environnement
- Commerce et distribution (en alternance)
- Logistique et pilotage des flux (en apprentissage)

Les MASTERS (après 3 ans d'études supérieures)

PÔLE GUADELOUPE

PÔLE MARTINIQUE

DOMAINE: ARTS, LETTRES, LANGUES

- Français langue étrangère
- Français langue étrangère
- Humanités
- Langues, littératures et civilisations étrangères et régionales

DOMAINE: SCIENCES HUMAINES ET SOCIALES

- Histoire, civilisations, patrimoine
- Géographie, aménagement, environnement et développement (GAED)
- Humanités
- Histoire, civilisations, patrimoine
- Information, Communication
- Sciences de l'éducation
- Géographie, aménagement, environnement et développement

DOMAINE: SCIENCES, TECHNOLOGIES, SANTÉ

- Biodiversité, écologie et évolution
- Biologie – santé
- Chimie
- Informatique
- Méthodes informatiques appliquées à la gestion des entreprises – MIAGE
- Risques et environnement
- Mathématiques et applications
- Diplôme d'Etat Infirmier de Pratiques Avancées (IPA)
- Certificat de capacité d'orthophoniste
- Mathématiques et applications
- Sciences de la matière
- Gestion de l'environnement
- Diplôme d'Etat de Sage-femme
- Diplôme d'Etat Infirmier de Pratiques Avancées (IPA)
- Certificat de capacité d'orthophoniste

DOMAINE : SCIENCES ET TECHNIQUES DES ACTIVITÉS PHYSIQUES ET SPORTIVES

- STAPS : entraînement et optimisation de la performance sportive

DOMAINE: DROIT, ÉCONOMIE ,GESTION

- Droit privé
- Droit public
- Economie appliquée
- Management
- Monnaie, Banque, Finance, Assurance
- Science politique
- Droit privé
- Droit public
- Economie appliquée
- Management
- Monnaie, Banque, Finance, Assurance
- Science politique

LES DIPLÔMES D'INGÉNIEURS (après 2 ans d'études supérieures)

L'admission est sélective après une classe préparatoire, un BUT ou une licence. L'école d'ingénieurs prépare aux différentes facettes du métier d'ingénieur qui doit associer compétences et techniques

Formation ingénieurs :

- Génie des systèmes énergétiques
- Génie des matériaux

EN GUADELOUPE

Lieu de la formation : Campus de Fouillole

L'ingénieur de l'Université des Antilles est donc en mesure d'exercer une activité de recherche, d'étude technique ou de management de projet dans un contexte caribéen et international en tenant compte des enjeux liés au développement durable. Par ailleurs compte-tenu de l'étroitesse du tissu industriel local, la formation des ingénieurs comporte aussi un volet spécifique d'entrepreneuriat orienté vers la création d'entreprises innovantes.

La formation se déroule sur 3 ans après un BAC+2 (BTS, IUT, CPGÉ) ou un BAC+3 (Licence) pour une entrée en 1^{ère} année et après un Master 1^{ère} année pour une entrée en 2^{ème} année. Concernant la voie d'accès par la formation continue, un programme pédagogique via le CNAM (Conservatoire National des Arts et Métiers) peut être proposé au préalable pour son intégration en deuxième année

Voie d'accès :

- L'accès se fait par candidature individuelle et par expérience (VAE)
- Formation sous statut d'élève ou étudiant ou formation après un parcours de formation continue.

■ Spécialité : GENIE ÉNERGÉTIQUE

Débouchés professionnels :

- Ingénieur d'études, Ingénieur HSE ou QHSE
- Ingénieur consultant
- Chargé d'affaires
- Chargé de mission transition énergétique et écologique, chef de projet
- Chargé d'exploitation
- Créateur d'entreprise

■ Spécialité : GÉNIE DE ENVIRONNEMENT ET MATÉRIAUX

Débouchés professionnels :

- Ingénieur d'études, Ingénieur HSE ou QHSE
- Responsable des services déchets dans le domaine de la construction
- Chargé d'affaires
- Chargé de mission transition énergétique et écologique, chef de projet
- Chargé de mission pour la gestion des déchets
- Créateur d'entreprise

Les DOCTORATS (après 5 ans d'études supérieures)

Le doctorat se prépare en 3 ans après l'obtention d'un master ou d'un diplôme d'ingénieur et est délivré après la soutenance d'une thèse exposant un travail de recherche au sein d'une équipe de chercheurs

ARTS, LETTRES, LANGUES

- Sciences du langage, linguistique
- Langues et littératures françaises
- Littérature générale et comparée
- Arts plastiques, musicologie
- Français, langue étrangère
- Langues étrangères appliquées
- Cultures et langues régionales

SCIENCES HUMAINES ET SOCIALES

- Histoire
- Géographie
- Géographie – Risques naturels et technologiques
- Géographie – Géomorphologie et climatologie
- Géographie – Géographie régionale et humaine
- Géographie – Biographie et écologie
- Aménagement
- Archéologie, ethnologie préhistoire
- Sociologie démographie
- Sciences de l'éducation
- Sciences de l'information et de la communication

SCIENCES, TECHNOLOGIES, SANTÉ

- Mathématiques
- Physique
- Chimie
- Mathématiques appliquées et sciences sociales
- Sciences de l'univers
- Aspects moléculaires et cellulaires de la biologie
- Physiologie et biologie des organismes
Populations - Interactions
- Recherche clinique, innovation technologique, santé publique
- Sciences agronomiques, biotechnologies agro-alimentaires
- STAPS
- Mécanique des solides, génie mécanique, productique, transports et génie civil
- Informatique
- Génie électrique

DRIT, ÉCONOMIE, GESTION

- Sciences juridiques
- Sciences politiques
- Sciences économiques
- Sciences de gestion



VIE ÉTUDIANTE

CARTE MULTISERVICE

L'Université des Antilles vous simplifie la vie en vous délivrant une carte étudiante multiservice qui vous permet de :

- > Attester votre statut d'étudiant ;
- > Emprunter les livres dans les BU ;
- > Régler vos repas aux RU et cafétérias du CROUS ;
- > S'inscrire aux multi activités sportives et culturelles ;
- > Bénéficier d'autres avantages.



BOURSES ET ALLOCATIONS DIVERSES

Les bourses sont gérées par le CROUS.

- > **La bourse d'enseignement supérieur**
sur critères sociaux (attribuée aux étudiants de moins de 28 ans) est demandée chaque année avec le Dossier Social Etudiant (DSE) entre le 15 janvier et le 31 mai, sur votre espace : messervices.etudiant.gouv.fr
- > **L'aide au mérite**
Elle est attribuée à l'entrée dans l'enseignement supérieur aux bacheliers ayant obtenus la « mention très bien »
- > **L'aide à la mobilité Master**
Elle est réservée aux étudiants boursiers titulaires d'une licence

> L'aide à la mobilité internationale

Les étudiants doivent s'adresser directement à la Direction des Relations Internationales (DRI)

relations.internationales@univ-antilles.fr

> Les autres aides financières

Les collectivités territoriales proposent différents types d'aides aux étudiants, n'hésitez pas à les contacter :

GAUDELouPE :

Le Conseil départemental :

info@cg971.fr

Le Conseil régional :

aidesauxetudiants@cr-guadeloupe.fr

MARTINIQUE :

La Collectivité territoriale :

etudiants@collectivitedemartinique.mq



Des épiceries solidaires sont à votre disposition sur les campus :

- Camp Jacob à Saint-Claude,
- Fouillole à Pointe-à-Pitre
- Schoelcher en Martinique

RESTAURATION

Les cafétérias et restaurants universitaires gérés par le CROUS Antilles-Guyane permettent de bénéficier d'un repas complet et équilibré.

Génial ! Votre carte étudiante multiservice est dotée de la technologie IZLY, vous pouvez la recharger en allant sur le site : www.izly.fr
Elle vous permet d'accéder et de payer dans les restaurants et cafétérias des différents campus

EN GUADELOUPE

Campus de Fouillole

- Restaurant universitaire
- Cafétérias à l'UFR SEN et SJE

Campus du Camp Jacob

- Restaurant universitaire

EN MARTINIQUE

Campus de Schœlcher

- Restaurant universitaire
- Cafétéria
- BU'vette

Plus d'informations : www.izly.fr

TRANSPORT

EN GUADELOUPE

KARU'LIS est le transport urbain de l'agglomération centre Guadeloupe. Il dessert :

- le campus de Fouillole
- le campus de l'INSPE

L'abonnement à KARU'CAMPUS est dédié aux étudiants de moins de 26 ans.

Plus d'informations : www.karulis.com

EN MARTINIQUE

L'abonnement ETUD s'adresse aux usagers du réseau mozaïk inscrits dans un établissement scolaire, universitaire ou un centre de formation.

Plus d'informations : www.mozaik.mq

LES AIDES AU LOGEMENT ÉTUDIANT

Différentes aides au logement sont attribuées par la CAF sur des critères sociaux (ressources, situation familiale, nature du logement, ...) :

- L'aide personnalisée au logement (APL)
- L'allocation logement à caractère social (ALS)

Pour vos aides au logement, vos demandes doivent être réalisées en ligne sur le site de la CAF.

Plus d'information : www.caf.fr

LOGEMENT

Le CROUS Antilles-Guyane vous propose un grand choix de logements adaptés à vos besoins :

- À Proximité des campus
- Logements meublés
- Connexion Wifi
- Nombreux équipements : laveries, salles TV, salles informatiques, parkings, salles de loisirs...

Les différentes résidences universitaires sont localisées à :

- Pointe-à-Pitre : Bergevin et campus de Fouillole
- Saint-Claude : Desmarais et Camp Jacob
- Schœlcher
- Fort-de-France

Plus d'informations :
www.crous-antillesguyane.fr

LES SERVICES COMMUNS QUI VOUS ACCOMPAGNENT

La **DOSIP** (Direction de l'Orientation des Stages et de l'Insertion Professionnelle) est composée de plusieurs services : SUIO, RELAIS HANDICAP, OIVE-IP :

SUIO - SERVICE UNIVERSITAIRE D'INFORMATION ET D'ORIENTATION

EN GUADELOUPE

Campus de Fouillole

Rez-de-chaussée du Bâtiment TP/DOSIP

☎ 0590 483 146

✉ dosip971@univ-antilles.fr

Campus du Camp Jacob

Bâtiment de l'administration des Humanités
Caribéennes

☎ 0590 483 477

✉ dosip971@univ-antilles.fr

EN MARTINIQUE

Campus de Schœlcher

Rez de chaussée du bâtiment des services
administratifs

☎ 0596 727 318

✉ dosip972@univ-antilles.fr

RH - RELAIS HANDICAP

EN GUADELOUPE

Campus de Fouillole

Rez-de-chaussée du Bâtiment TP/DOSIP

☎ 0590 483 334

✉ relais-handicap971@univ-antilles.fr

EN MARTINIQUE

Campus de Schœlcher

Bâtiment du PUR

☎ 0596 727 318

✉ relaishandicap972@univ-antilles.fr

OIVE - IP - OBSERVATOIRE INTERRÉGIONAL DE LA VIE ETUDIANTE ET DE L'INSERTION PROFESSIONNELLE

Campus de Fouillole

Rez-de-chaussée du Bâtiment TP/DOSIP

☎ 0590 483 148

✉ oive-ip@univ-antilles.fr

Le **BAIP** (Bureau d'Aide à l'Insertion Professionnelle) en charge des actions de l'insertion professionnelle.

EN GUADELOUPE

☎ 0590 453 406
✉ baip971@univ-antilles.fr

EN MARTINIQUE

☎ 0596 554 632
✉ baip972@univ-antilles.fr

Le **SCD** (Service Commun de Documentation) : Les bibliothèques de l'Université des Antilles vous aident à réussir votre parcours universitaire en mettant à votre disposition de la documentation nécessaire à vos études et à vos recherches.

Contact : <https://bu.univ-antilles.fr>

EN GUADELOUPE

☎ 0590 483 115

EN MARTINIQUE

☎ 0596 727 544

Le **SUAPS** (Service universitaire d'Activités Physiques et sportives) vous propose un éventail d'activités physiques et sportives très diversifié.

Contacts :

EN GUADELOUPE

☎ 0590 483 295
✉ suaps971@univ-antilles.fr

EN MARTINIQUE

☎ 0596 727 321
✉ suaps972@univ-antilles.fr

Le **BVE** (Bureau Vie Etudiante) accompagne les associations étudiantes dans la mise en œuvre de leur projet.

Contacts :

EN GUADELOUPE

☎ 0690 751 044
✉ bve971@univ-antilles.fr

EN MARTINIQUE

☎ 0696 201 944
✉ bve972@univ-antilles.fr

Le **SUMPPS** (Service Universitaire de Médecine Préventive et de Promotion de la Santé) répond aux situations de soins d'urgence et participe à la veille sanitaire sur les campus.

Contacts :

EN GUADELOUPE

☎ 0590 483 311
☎ 0590 483 140

EN MARTINIQUE

☎ 0596 727 315

EN GUADELOUPE

UFR des Humanités Caraïbes - Faculté Roger TOUMSON

Campus du Camp Jacob
97120 SAINT-CLAUDE

☎ 0590 483 471

✉ dplsh-scolarite@univ-antilles.fr

IUT – Institut Universitaire de la Technologie de Guadeloupe

166 rue des officiers
97157 SAINT-CLAUDE

☎ 0590 483 491

✉ scolarite-iut971@univ-antilles.fr

UFR SJE – Faculté des Sciences Juridiques et Economiques

Campus de Fouillol BP 270
97157 POINTE-A-PITRE Cedex

☎ 0590 483 268

✉ sje-scolarite@univ-antilles.fr

UFR SEN – Faculté des Sciences Exactes et Naturelles

Campus de Fouillol – BP 592
97159 POINTE-A-PITRE

☎ 0590 483 216 – 0590 483 156

✉ scolarite.sen@univ-antilles.fr

✉ accueil-sen@univ-antilles.fr

Formation d'ingénieur : 0590 483 131

UFR STAPS – Sciences Techniques des Activités Physiques et Sportives

Campus de Fouillol - BP 592
97159 POINTE-A-PITRE

☎ 0590 483 171

✉ staps.scolarite@univ-antilles.fr

UFR Santé Hyacinthe BASTARAU

Campus de Fouillol - 97154 POINTE-A-PITRE

☎ 0590 483 333 - 0590 483 015

✉ medecine-scolarite@univ-antilles.fr

BFCA - Bureau de la Formation continue et de l'Apprentissage

Campus de Fouillol

☎ 0590 483 355

✉ formation.continue@univ-antilles.fr

INSPE – Institut National Supérieur du Professorat et de l'Éducation

Morne Ferret – BP 517 – 97178 ABYMES

☎ 0590 213 636

✉ <http://espe.guadeloupe.fr>

SUMPPS – Service Universitaire de Médecine Préventive et de Promotion de la Santé

Campus de Fouillol

☎ 0590 483 311

SUAPS – Service Universitaire des Activités Physiques et Sportives

Campus de Fouillol

☎ 0590 483 047

✉ suaps971@univ-antilles.fr

DSIN – Direction des systèmes Informatique et Numérique

Campus de Fouillol

☎ 0590 483 080

✉ svpcompte@univ-antilles.fr

Service commun de documentation

BU – Bibliothèque Universitaire

Campus de Fouillol

☎ 0590 483 115

Camp Jacob

☎ 0590 483 460

✉ bule@univ-antilles.fr

BAIP – Bureau d'Aide à l'Insertion Professionnelle

Campus de Fouillol

☎ 0590 483 406

✉ baip971@univ-antilles.fr

DRI – Direction des Relations Internationales

Campus de Fouillol

☎ 0590 483 227 - 0590 483 343

☎ 0590 483 257

✉ relations.internationales@univ-antilles.fr

BVE - Bureau Vie Etudiante

Campus de Fouillol

☎ 0690 751 044

✉ bve971@univ-antilles.fr

LES ADRESSES UTILES

EN MARTINIQUE

UFR des Lettres et Sciences Humaines

Campus de Schœlcher – BP 7207
97275 Schœlcher

☎ 0596 727 450

✉ lsh-scolarite@univ-antilles.fr

IUT – Institut Universitaire de la Technologie de Martinique

Campus de Schœlcher – BP 7209
97275 Schœlcher

☎ 0596 722 063

✉ iut972-scolarite@univ-antilles.fr

UFR FDE – Faculté de Droit et d'Economie

Campus de Schœlcher – BP 7209
97275 Schœlcher

☎ 0596 727 378

✉ droit@univ-antilles.fr

UFR STE – Faculté des Sciences Technologie Environnement

Campus de Schœlcher – BP 7209
97275 Schœlcher

☎ 0596 727 340

✉ dsi@univ-antilles.fr

BVE – Bureau de la Vie Etudiante

Campus de Schœlcher

☎ 0596 72 73 41

☎ 0696 20 19 44

✉ bve972@univ-antilles.fr

UFR Santé Hyacinthe BASTARAUD

CHU de la Meynard – 6^{ème} étage – BP 632
97261 FORT-DE-FRANCE

☎ 0596 722 031

✉ medecine-scolarite@univ-antilles.fr

BFCA - Bureau de la Formation continue et de l'Apprentissage

Campus de Schœlcher

☎ 0596 727 333

✉ SUFC972@univ-antilles.fr

SUAPS – Service Universitaire des Activités Physiques et Sportives

Campus de Schœlcher

☎ 0596 727 321

✉ suaps972@univ-antilles.fr

DSIN - Direction des systèmes Informatique et Numérique

Campus de Schœlcher

☎ 0596 727 327

✉ svpcompte@univ-antilles.fr

Service commun de documentation

BU – Bibliothèque Universitaire
Campus de Schœlcher

☎ 0596 727 544

Campus de Fort-de-France

☎ 0596 554 670

BAIP - Bureau d'Aide à l'Insertion Professionnelle

Campus de Schœlcher

☎ 0596 554 632

✉ baip972@univ-antilles.fr

DRI – Direction des Relations Internationales

Campus de Schœlcher

☎ 0596 554 631

✉ relations.internationales@univ-antilles.fr

INSPE – Institut National Supérieur du Professorat et de l'Éducation

Route du phare – 97262 FORT-DE-FRANCE

☎ 0596 554 446

✉ <http://www.espe.martinique.fr>

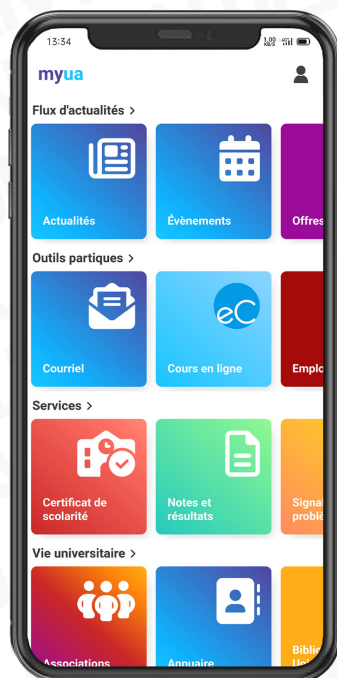
SUMPPS - Service Universitaire de Médecine Préventive et de Promotion de la Santé

Campus de Schœlcher

☎ 0596 727 315

Découvrez l'application de l'Université des Antilles

Accédez à tous
vos services
grâce à votre
mobile



Téléchargez l'appli via
<https://myua.univ-antilles.fr>

NOTES

A.P.A.S : Activités Physiques Adaptées et Santé

BAIP : Bureau d'Aide à l'Insertion Professionnelle

BFCA : Bureau de la Formation Continue et de l'Apprentissage

BGSTU : Biologie Générale, Sciences de la Terre et de l'Univers

BOE : Biologie des Organismes et Ecologie

BSS : Biochimie Sciences de la Santé

BSA : Biochimie Sciences de l'Aliment

BU : Bibliothèque Universitaire

BUT : Bachelor Universitaire de Technologie

BVE : Bureau de la Vie Etudiante

CAF : Caisse d'Allocations familiales

CCA : Comptabilité, Contrôle Audit

CHU : Centre Hospitalier Universitaire

CN : Création Numérique

CUPGE : Cycle Universitaire Préparatoire aux Grandes écoles

CVEC : Contribution à la Vie Etudiante et de Campus

CROUS : Centre Régional des Œuvres Universitaires et Scolaires

DRI : Direction des Relations Internationales

DSE : Dossier Social Etudiant

DSIN : Direction des Systèmes d'Information et du Numérique

DOSIP : Direction de l'Orientation des Stages et de l'Insertion Professionnelle

DWDI : développement Web et Dispositif Interactif

EC : Enseignement Complémentaire

ECTS : Systèmes Européen de Transfert et d'accumulation de crédits

EEAT : Economie de l'Environnement et Aménagement du Territoire

EFM : Expertise Economique, Financière et Managériale

EM : Education et Motricité

ENT : Espace Numérique de Travail

EPP : Economie et Politique Publiques

ES : Entraînement Sportif

GB : Génie Biologie

GLT : Gestion Logistique et Transport

GEMA : Gestion Entrepreneuriat et Management des Activités

GCF : Gestion Comptable, Fiscale

GPRH : Gestion Pilotage des Ressources Humaines

HSE : Hygiène, Sécurité et Environnement

IEID : Intelligence Economique et Ingénierie Décisionnelle

IEP : Institut d'Etudes Politiques

INSPE : Institut National Supérieur du Professorat et de l'Education

IPA : Infirmier de Pratiques Avancées

IUT : Institut Universitaire de Technologie

LAS : Licence Accès Santé

LEA : Langues Etrangères Appliquées

LLCR : Langues, Littératures et Civilisations Etrangères et Régionales

MMI : Métier du Multimédia et de l'Internet

MBFA : Monnaie, Banque, Finance, Assurance

MIAGE : Méthodes Informatiques Appliquées à la Gestion des Entreprises

OIVE-IP : Observatoire Interrégional de la Vie Etudiante et de l'Insertion Professionnelle

PASS : Parcours Accès Spécifique Santé

PUR : Pôle Universitaire Régional

RH : Relais Handicap

SCD : Service Commun de Documentation

SEN : Sciences Exactes et Naturelles

SJE : Sciences Juridiques et Economiques

SPS : Sciences Pour la Santé

STAPS : Service Techniques des Activités Physiques et Sportives

STS : Sciences, Technologies, Santé

SUAPS : Service Universitaire des Activités Physiques et Sportives

SUIO : Service Universitaire d'Information et d'Orientation

SUMPPS : Service Universitaire de Médecine Préventive et Promotion de la Santé

SVT : Sciences et Vie de la Terre

TC : Technique de commercialisation

TICE : Technologie de l'Information et de la Communication pour l'Enseignement

UA : Université des Antilles

UFR : Unité de Formation et de Recherche



Ce livret est une publication de l'Université des Antilles

Directeur de publication :

• Pr Michel GEOFFROY, Président de l'Université des Antilles

Comité de lecture :

- Laura Line CASSIN, Directrice de la DOSIP
- Frédéric GERARDIN, Responsable administratif et financier de la DOSIP
- L'équipe administrative de la DOSIP

Réalisation et coordination :

• Evelyne RODACH, Responsable du SUIO Guadeloupe

Direction de l'Orientation des Stages et de l'Insertion Professionnelle (DOSIP)

Impression : HAVAS TRAIT D'UNION



Dépôt légal : Décembre 2023

Les informations présentes sur ce livret n'ont qu'une valeur informative.

Tous nos soins ont été apportés à sa réalisation.

Nous vous remercions de signaler toutes erreurs ou omissions que pourraient contenir ce livret au 0590 48 31 46.